

# Mon domicile un lieu de travail

## Bien chez moi

**Vous faites appel à un service d'Aide à domicile,  
votre logement devient le lieu de travail du salarié  
le temps de l'intervention.**



# Vos actions pour rendre votre domicile plus sûr:

Mettez à disposition des intervenants à domicile du matériel fonctionnel, en bon état.

## Les postures de travail

peuvent causer des douleurs articulaires et musculaires



- **Aspirateur** (sans fils dénudés), avec un manche télescopique et qui soit facile d'accès.
- **Balai avec seau essoreur.**
- **Table à repasser réglable** en hauteur.



## Les produits d'entretien

Peuvent provoquer des brûlures et des intoxications, des maladies respiratoires, des yeux et de la peau.



Évitez les produits comportant des pictogrammes de danger.



- Utilisez des produits « verts » respectueux de la santé et de l'environnement (vinaigre blanc, bicarbonate de soude, savon noir).
- Conservez les produits ménagers dans leur **emballage d'origine**.
- Évitez de les transvaser. Dans ce cas : étiquetez les nouveaux contenants.

- **Demandez conseil** aux intervenants à domicile sur les produits à utiliser.

## Les chutes de plain-pied et de hauteur

peuvent entraîner des fractures, des entorses et des traumatismes graves.



- Facilitez la circulation dans votre logement et **désencombrez les pièces**.
- **Supprimez ou fixez les tapis** avec du ruban adhésif double face.
- Maintenez un éclairage suffisant.
- Pour le nettoyage des vitres, proposez des **raclettes** avec manche télescopique ou un **escabeau stable** et en bon état.



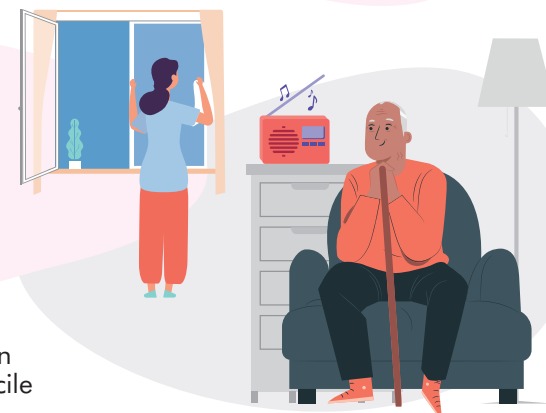
## Les animaux domestiques

peuvent agresser, mordre, griffer, contaminer, faire tomber. Certaines personnes peuvent être allergiques ou anxieuses.

- **Isolez vos animaux** pendant l'intervention, avant l'arrivée de l'intervenant et jusqu'à son départ du logement.

## L'environnement de travail

peut causer des problèmes de santé, entraîner des troubles auditifs et des maux de tête.



- **Ne fumez pas** à votre domicile en présence de l'intervenant à domicile ou bien sortez à l'extérieur.
- **Aérez** et laissez aérer votre logement.
- Maintenez une **température adaptée** à la nature de l'intervention.
- **Baissez le volume** de la télévision ou de la musique le temps de l'intervention.

## Vous avez des questions :

Nos intervenants sont à votre écoute et pourront vous conseiller dans le **choix du matériel**.

Pour un **aménagement de votre logement**, nos responsables de secteur peuvent vous orienter vers des structures spécialisées de proximité.

Cet outil a été réalisé avec le concours de :  
Anadom - ADT - ADAR 44, structures adhérentes UNA

